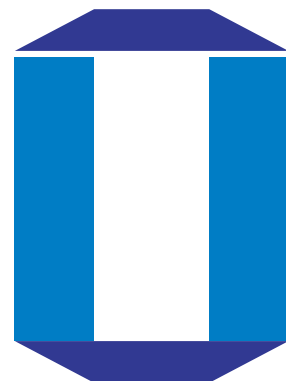


岡山大学

附属図書館

OKAYAMA UNIVERSITY LIBRARIES



OKAYAMA
UNIVERSITY

世界への扉を開く



2023年度 附属図書館概要



中央図書館



鹿田分館



資源植物科学研究所分館

岡山大学附属図書館は、中央図書館(津島キャンパス)、鹿田分館(鹿田キャンパス)、資源植物科学研究所分館(倉敷キャンパス)の3館で構成されています。各館のサービスはそれぞれのキャンパスや大学の枠を越え、地域や他の教育・研究機関等に広く展開されています。市民に対するサービスとしては、生涯学習を直接支援する資料閲覧等のほか、藩政史料を中心とした展示会なども定着しています。

ウェブサイトを基軸とした電子図書館サービスについては、学内出版物や所蔵絵図類のデジタル化、約8.5万タイトル(フリーを含む)の電子ジャーナル・31種のデータベース提供、教員研究成果の発信(学術成果リポジトリ)など、機能強化に向けて内容の充実を図っています。

岡山大学附属図書館

中央図書館	700-8530	岡山市北区津島中三丁目 1-1	電話 086-251-7304
鹿田分館	700-8558	岡山市北区鹿田町二丁目 5-1	電話 086-235-7053
資源植物科学研究所分館	710-0046	倉敷市中央二丁目 20-1	電話 086-434-1204

施設・開館時間・貸出基準

2023年5月1日現在

	収容可能 冊数	閲覧 座席数	開館時間(授業期間)			貸出基準(図書)	
			平日	土	日祭日	学生・院生	教職員
中央図書館	(万冊) 113.0	(席) 727	8:00-23:00	10:00-18:00		10冊 14日 15冊 14日	30冊 14日
鹿田分館	22.0	377	9:00-21:00	10:00-17:00	休館	5冊 14日	5冊 14日
資源植物科学 研究所分館	15.0	36	9:00-17:00	休館		5冊 14日	無制限 14日
合計	150.0	1,140					

鹿田分館は、鹿田地区学生・教員のみ閉館後の24時間特別利用が可能(無人開館)

資源植物科学研究所分館は、所内者のみ24時間利用可能

提供資料数

上段から2022年度～2019年度

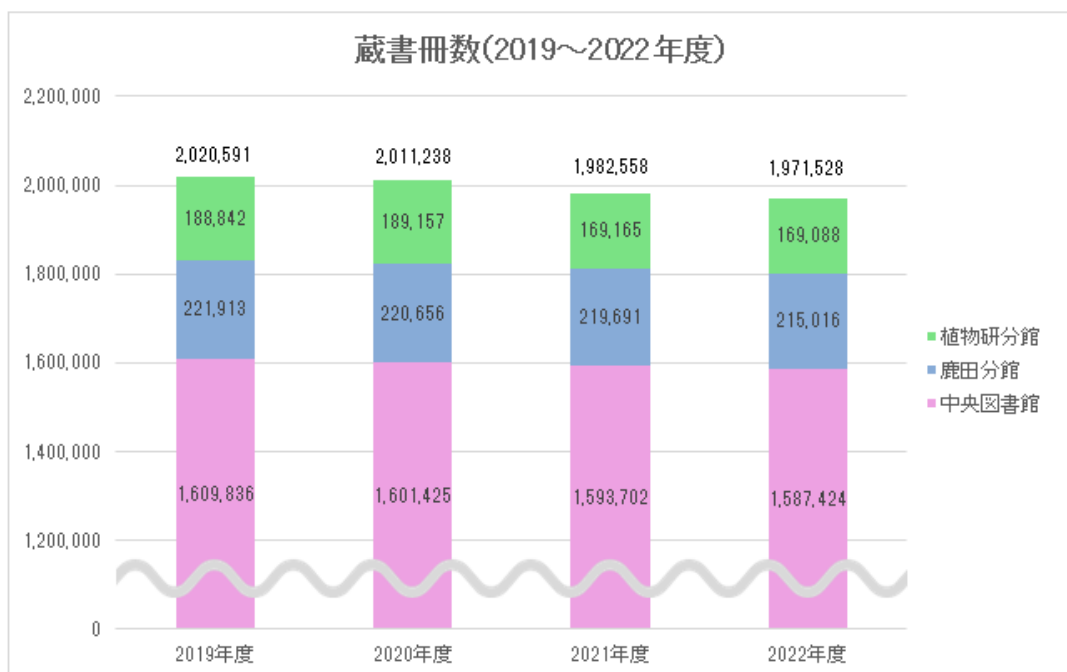
(電子ジャーナルは2023年度～2020年度)

	図書(冊)			雑誌(種)			電子 ジャーナル※ (種)
	和漢書	洋書	合計	和雑誌	洋雑誌	合計	
中央図書館	1,120,473	466,951	1,587,424	21,610	10,075	31,685	-
	1,127,233	466,469	1,593,702	21,597	10,056	31,653	-
	1,135,453	465,972	1,601,425	21,533	10,078	31,611	-
	1,143,607	466,229	1,609,836	21,040	9,973	31,013	-
鹿田分館	113,074	101,942	215,016	4,086	3,186	7,272	-
	115,912	103,779	219,691	4,081	3,193	7,274	-
	115,566	105,090	220,656	3,967	3,238	7,205	-
	115,904	106,009	221,913	3,760	3,134	6,894	-
資源植物 科学研究所 分館	77,454	91,634	169,088	9,111	4,856	13,967	-
	77,496	91,669	169,165	9,076	4,762	13,838	-
	96,564	92,593	189,157	9,054	4,712	13,766	-
	96,344	92,498	188,842	8,965	4,692	13,657	-
合計	1,311,001	660,527	1,971,528	34,807	18,117	52,924	84,345
	1,320,641	661,917	1,982,558	34,754	18,011	52,765	85,938
	1,347,583	663,655	2,011,238	34,554	18,028	52,582	84,234
	1,355,855	664,736	2,020,591	33,765	17,799	51,564	79,813

※電子ジャーナル数はリンクリゾルバ登録タイトル数を記載

蔵書数

※研究室所在分を含む



サービス

上段から 2022年度～2019年度

	開館日数 (日)	入館者 (人)	個人貸出 (冊)	相互協力 [※] (依頼・件)	相互協力 [※] (受付・件)	参考調査 (件)	特殊文庫利用 (点)
中央図書館	310	295,814	78,310	1,479	1,373	7,395	1,527
	276	198,152	59,708	1,776	1,558	4,954	1,148
	248	128,690	57,763	1,621	1,561	3,217	872
	306	507,925	110,893	1,830	1,646	15,238	1,535
鹿田分館	280	55,539	10,865	838	988	3,400	2
	273	47,303	10,621	871	1,281	3,354	5
	261	44,540	10,861	839	1,263	5,011	1
	261	125,833	15,424	1,279	1,172	5,011	7
資源植物科学 研究所分館	240	6,995	231	17	212	290	0
	204	6,644	248	4	248	65	0
	218	7,118	225	10	236	29	0
	238	7,502	184	20	209	387	0
合計		358,348	89,406	2,334	2,573	11,085	1,529
		252,099	70,577	2,651	3,087	8,373	1,153
		180,348	68,849	2,470	3,060	8,257	873
		641,260	126,501	3,129	3,027	20,636	1,542

※ 相互協力の件数は学内での相互協力を含む。

主なコレクション

藩政史料

名称	旧蔵者	主要史料	数量
池田家 文庫	旧岡山藩主池田家 (31万5200石)	古文書・記録 ・信長・秀吉・家康、歴代藩主等の書簡 ・留帳・奉公書・侍帳・諸職交替・法例集 備陽国学記録等の藩庁文書 ・池田家履歴略記・興除新田記・社寺旧記 撮要録・市政提要等の編纂物 ・備前・備中の国絵図(寛永・正保・元禄) 岡山城下町図(寛永・慶安・元禄・文久) 備前国上道郡沖新田図等の絵図類	68,122
		和漢典籍 ・信長記(国指定重要文化財)・土肥秘函(土肥経平旧蔵書) ・備前国備中国之内領内産物帳等	32,537
三浦家 文書	旧勝山藩主三浦家 (2万3000石)	元禄～明治の日記類	417

地方史料

地域	名称	居村	内容	数量
備前	日笠家文書	児島郡藤戸村(現倉敷市)	岡山藩名主・大庄屋、地主文書	8,417
	好本家文書	和気郡清水村(現和気町)	岡山藩名主・大庄屋文書	11,909
	坂野家文書	津高郡菅野村(現岡山市)	岡山藩大庄屋文書	4,829
	長瀬家文書	御野郡田中村(現岡山市)	岡山藩名主・大庄屋文書	2,376
	難波家文書	上道郡吉井村(現岡山市)	岡山藩大庄屋文書	2,110
	荻野家文書	児島郡味野村(現倉敷市)	岡山藩名主文書	3,031
	西尾家文書	児島郡吹上村(現倉敷市)	岡山藩名主文書	1,526
	野崎家文書	邑久郡幸島村(現岡山市)	岡山藩役人・岡山県役人文書	2,606
備中	小野家文書	窪屋郡倉敷村(現倉敷市)	幕府領庄屋文書	7,960
	橋本家文書	下道郡本庄村(現総社市)	岡田藩庄屋文書	7,520
	菊池家文書	吉備郡山田村(現総社市)	松山藩庄屋文書	6,235
	平川家文書	川上郡平川村(現高梁市)	幕府領庄屋文書	6,875
	梶谷家文書	窪屋郡酒津村(現倉敷市)	地主文書	2,850

美 作	川面池田家文書	小田郡川面村(現矢掛町)	新見藩庄屋文書	905
	溝手家文書	都窪郡早島村(現早島町)	地主文書	3,626
	丸山家文書	大庭郡上長田村(現真庭市)	津山藩・幕府領庄屋文書	1,520
	徳山家文書	大庭郡上徳山村(現真庭市)	同上、鉄山経営、地主文書	10,248
	湯楨家文書	大庭郡中福田村(現真庭市)	津山藩・幕府領庄屋文書	2,752

個人文庫

名称	旧蔵者・収集者	内容	数量
■中央図書館			
小野文庫	小野櫟翁・務父子(1759-1854)	和書(文学・芸術・歴史) 漢籍	6,129
大堀文庫	大堀万里(1877-1910)	和書・漢籍	457
黒正文庫	黒正巖(1895-1949)	百姓一揆古文書・記録	438
		ツンフト関係古文書 古版本洋書	120
塩尻文庫	塩尻青茹(1909-1980)	和書(俳諧) 俳諧関係図書	1,309
業合文庫	業合大枝(1791-1851)	和書(神道・和歌・国学)	1,231
杏村文庫	土田杏村(1891-1935)	哲学 思想 宗教 文学 美術	7,610
近藤文庫	近藤萬太郎(1833-1946)	種子学	933
坂村文庫	坂村徹	植物細胞学 論文抜刷	9,174
野上文庫	野上俊夫	心理学	2,457
村上文庫	村上湖磨雄	教育学	1,392
梅田文庫	梅田魁	物理学	2,284
■鹿田分館			
古医書集成	岡山藩医学館ほか 5 蔵書	近世～明治期 医学書	3,982
■資源植物科学研究所分館			
Pfeffer 文庫	Wilhelm Pfeffer(1845-1920)	植物学・植物生理学 論文抜刷	11,730
大原漢籍文庫	大原農業研究所	中国 明・清時代の農学	4,720
大原農書文庫	大原農業研究所	近世～明治期 農業・本草学	2,576

その他

名称	旧蔵者・収集者	内容	数量
■中央図書館			
湯浅文庫	湯浅廉孫(1873-1941)・幸孫(1917-2003)	清朝～民国初期の漢籍	6,641

大型コレクション（特別図書を含む）

資料名	内容	整備年度	数量
■中央図書館			
ドイツ帝国統計書 1873-1883,1884-1942	ドイツ帝国の各種統計集大成	1978	323
ドイツ歴史史料集成	ドイツ中世史史料集大成	1979	242
ダロー・シレー判例集	フランス法の重要法令・判例集	1980	338
18世紀～19世紀初頭フランス社会経済思想史コレクション	経済学・哲学・社会学・歴史学分野の原著と調査報告	1985	385
古期・中期英文学研究 pt.A～B	アメリカ各大学の学位論文	1987	650
国際機関における統計および国際情報に関する出版物コレクション	国際連合等の国際機関が刊行した経済・社会統計及び報告・議事録	1990	764
教父及び中世キリスト教著作集成	ビザンティン帝国及び西欧中世のキリスト教著作集	1994	307
南満州鉄道株式会社社報 (1907年3月～1945年5月)	満鉄の日常活動のすべてを記録した資料(マイクロフィルム版)	1995	80
Methods in Enzymology(酵素学における方法)	生物化学、分子生物学	1996	274
ドイツ教育思想コレクション	ドイツの新教育の思想と運動	1997	432

特殊文庫資料を使った取り組み

- 1 池田家文庫絵図展 1997年～（2005年度から岡山シティミュージアム共催）
- 2 子ども向け岡山後樂園ワークショップ 2006年～（教育学部共催）
- 3 岡山大学公開講座 2008年～
- 4 植物・農をテーマとした企画展示 2009年～（資源植物科学研究所分館）



2022年度子ども向け岡山後樂園ワークショップ



2022年度岡山大学公開講座

館長

附属図書館長

甲賀 研一郎
 (異分野基礎科学研究所)
 2021年4月～

副館長

藤井 達生
 (学術研究院自然科学学域)
 2021年4月～

本村 昌文
 (学術研究院ヘルスシステム統合科学学域)
 2021年4月～

鹿田分館長

長塚 仁
 (学術研究院医歯薬学域)
 2022年4月～

資源植物科学研究所分館長

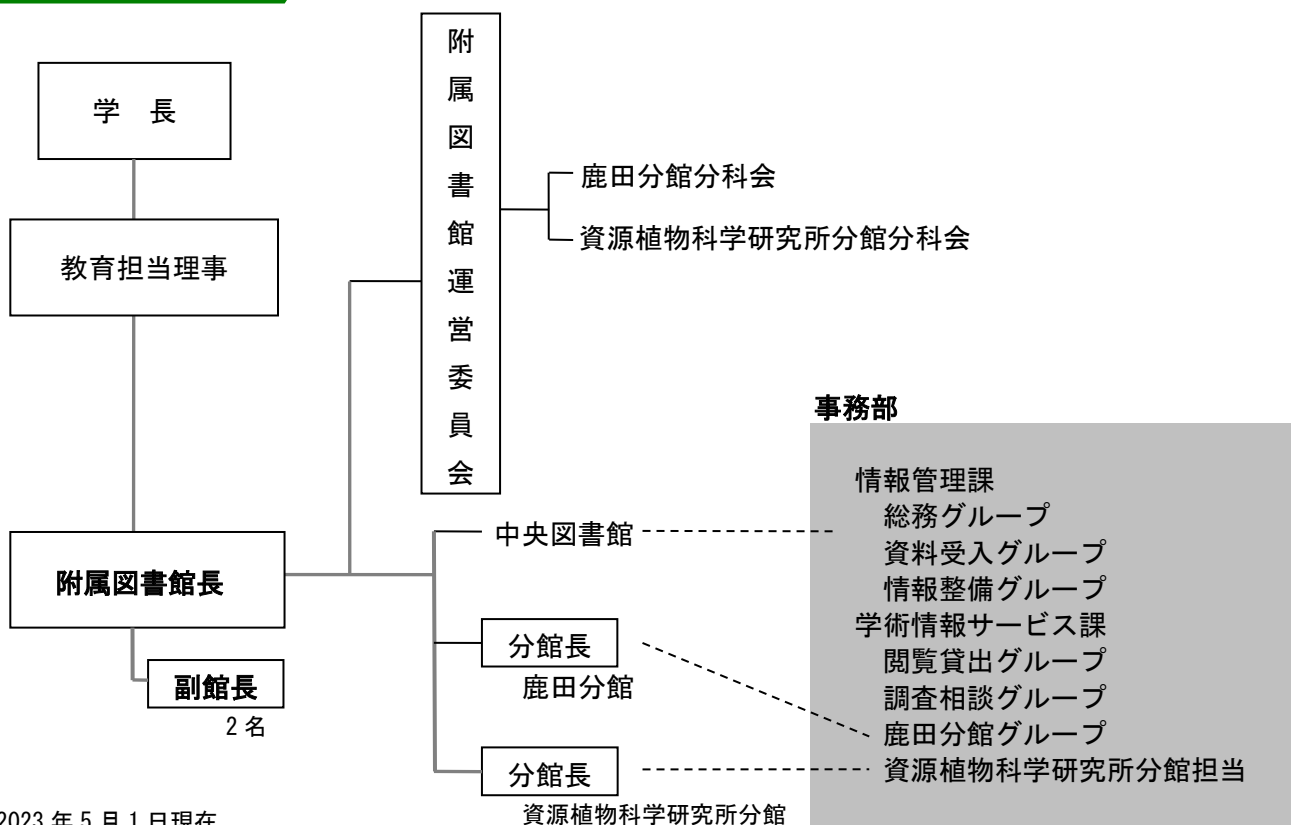
武田 真
 (資源植物科学研究所)
 2023年4月～

職員

上段から2023年度～2020年度
 各年度5月1日現在

	常勤(人)	非常勤(人)	計(人)
中央図書館	20	13	33
	17	13	30
	18	11	29
	18	11	29
鹿田分館	4	4	8
	3	4	7
	3	4	7
	3	4	7
資源植物科学 研究所分館	1	2	3
	1	2	3
	1	2	3
	1	3	4
合計	25	19	44
	21	19	40
	22	17	39
	22	18	40

組織・機構



2023年5月1日現在

沿革

1949年	5月	岡山大学創設 附属図書館、医学部分館設置
1950年	5月	附属図書館開館
1953年	8月	農業生物研究所図書館設置
1958-1959年		中央図書館第1期～第2期工事
1962年	8月	法文学部・理学部・工学部図書室を中央図書館に統合
1964年	4月	附属図書館に文部省訓令による医学部分館及び農業生物研究所分館設置
1965年	3月	中央図書館増築工事竣工
1967年	7月	医学部分館新築工事竣工
1971年	3月	中央図書館増築工事竣工
1972年	1月	農業生物研究所分館書庫増築工事竣工
1979年	11月	オンライン貸出返却業務開始
1983年	4月	医学部分館を鹿田分館に改称 教育学部分室、農学部分室を中央館に統合
1987年	9月	学術情報センターとの接続により目録業務のシステム化開始
1988年	2月	附属図書館専用電子計算機導入
	4月	農業生物研究所分館を資源生物科学研究所分館に改称
	12月	岡山藩人物情報データベース「諸職交替」利用サービス開始
1990年	8月	池田家文庫藩政史料マイクロ化事業に着手(1993年3月完了)
	11月	岡山大学 OPAC 利用サービス開始
1994年	9月	中央図書館、入退館システム稼動
	10月	学内 LAN による CD-ROM 文献情報データベース利用サービス開始
		資源生物科学研究所分館「史料館」竣工
1995年	6月	附属図書館ホームページ開設
1996年	7月	池田家文庫絵図データベース作成に着手
1997年	3月	中央図書館新館竣工
1998年	9月	本格的な図書目録遡及入力開始
	10月	中央図書館、ボランティア導入 情報リテラシー教育(授業)への協力開始(2004年7月終了)
1999年	5月	オンラインシステムによる教官用図書館サービス開始
	7月	電子図書館研究開発室設置
2000年	6月	鹿田分館 24 時間開館開始(教員・院生)
2002年	10月	中央図書館、学外者への図書貸出を開始
2003年	3月	中央図書館、自動貸出装置導入
2004年	4月	附属図書館事務部を本部学術情報部に改組
2005年	11月	池田家文庫絵図展を岡山市デジタルミュージアムにて開催(毎年 秋)
2006年	1月	教育用パソコンの設置(70台)
	4月	岡山大学学術成果リポジトリ運用開始
	12月	館長・学生懇談会開始 貴重資料利用「こども向け後楽園ワークショップ」開催
2007年	3月	中央図書館入退館装置リニューアル 自動貸出装置増設(中央図書館・鹿田分館)
	8月	アメニティコーナー及び自動販売機の新設(中央図書館)
	11月	Elsevier 社バックファイル全分野購入
		ブックハンティング開催
2008年	4月	情報リテラシー読本「学術情報の基礎知識」作成・新入生配布
		開館時間の延長(中央図書館 授業期平日 23 時まで)
		書庫及び時計塔耐震工事及びリニューアル 本館中央部分トイレ改修

2008年	4月	鹿田分館事務室統合
	5月	岡山大学公開講座「池田家文庫絵図をもって岡山を歩こう」実施
	6月	キャリア支援コーナー設置
	7月	岡山共同リポジトリ事業開始(2019年3月終了)
	10月	貸出冊数の変更(5冊→10冊、10冊→15冊等) 中央図書館
	11月	学生用図書の新備付納入(中央図書館)
2009年	1月	中央図書館本館東北部分の耐震工事実施(～2009.3) 書庫照明の全面交換(人感センサー付)
	6月	附属図書館貴重書利活用グループが国立大学図書館協会 協会賞を受賞
	7月	中央図書館防犯カメラ設置 資生研特別展示開催(逐次開催)
	10月	鹿田分館長と学生懇談会実施
2010年	4月	「資源生物科学研究所分館」から「資源植物科学研究所分館」に改称 事務組織改組(本部学術情報部→附属図書館事務部) 医歯薬学総合研究科との連携による鹿田分館 1-3 階の一体運用 鹿田分館 24 時間開館対象拡大(医学部・歯学部の学部学生)
	8月	予約制度(My Library)開始 岡山大学学術成果リポジトリリニューアル「OUSAR」
	10月	本学事務組織変更に伴い、係廃止→グループ制導入
	11月	利用者アンケート(全学学生)実施
	12月	附属図書館ホームページリニューアル
2011年	3月	携帯電話 BOX 設置(中央図書館) 教育用パソコンプレイスに伴う増設(中央+18台、鹿田+10台)無線LAN拡充(3館)
	4月	附属図書館ホームページ英語版公開
	9月	携帯電話 BOX 設置(鹿田分館)
	11月	博士論文・学内主要プロジェクトによる発表論文の原則公開義務化 附属図書館Twitter開始
	12月	絵図データベース等公開拡大及びサーバリニューアル
2012年	8月	新館 3 階に私費用コピー機設置(中央図書館)
2013年	1月	中央図書館で試験期間中の早朝開館(8:00 から)実施(試行)
2014年	2月	「岡山大学附属図書館の将来構想を考える(提言)」を公表
	4月	中央図書館 新館を西館に名称変更
	5月	中央図書館本館、鹿田分館 リニューアルオープン 鹿田分館 貸出期間の変更(7日→14日)、学外者への図書貸出を開始
	10月	知好楽セミナー開始
2015年	4月	中央図書館本館 2 階(サルトフロresta)・3 階 リニューアルオープン 中央図書館で授業期間中の早朝開館(8:00 から)実施(試行)
2017年	11月	池田家文庫絵図展について、平成 29 年度岡山市文化奨励賞(学術部門)を受賞
2018年	4月	中央図書館の早朝開館の試行終了、本運用へ
2019年	3月	貴重資料データベース「古文書ギャラリー」公開
	11月	附属図書館学生アンケートを実施
2020年	10月	中央図書館の施設にネーミングライツ導入(愛称の使用は 2020 年 10 月 1 日から 3 年間)
2021年	12月	附属図書館ホームページリニューアル(レスポンスデザイン化を実施)
2023年	1月	「OU OneSearch」(ディスカバリーサービス)の利用開始(プレサービス) 岡山大学オープンアクセス推進に係る論文掲載料支援開始
	4月	「OU OneSearch」(ディスカバリーサービス)の正式サービス開始

アクセスマップ



中央図書館

- 岡山駅西口バスターミナル
22番から【47】系統「岡山理科大学行き
(スポーツセンター・岡山大学 方面)」
乗車
「岡大西門」下車
- 岡山駅西口広場からタクシー 約7分

鹿田分館

- 岡山駅東口バスターミナル
4番から【2H】系統「大学病院行き」乗車
「大学病院前」下車
3番から【22】系統「岡山ろうさい病院行き」、
【52】系統「市役所経由・大東行き」乗車
「大学病院入口」下車
- 岡山駅東口からタクシー 約7分

資源植物科学研究所分館

岡山駅にて乗換 ▶

JR 山陽本線倉敷方面行 15分▶倉敷駅下車

- 倉敷駅南口バスのりば
3番から「倉敷循環線・霞橋車庫・水島協同病院
行き」乗車
5番から「塩生線、中庄線、茶屋町・倉敷成人病
センター線 (成人病センター行き)」乗車
「中央二丁目 (倉敷芸文館)」下車 徒歩2分
- 倉敷駅下車 徒歩15分





学 章

岡山大学附属図書館

〒700-8530 岡山市北区津島中三丁目1番1号

お問い合わせ窓口：岡山大学附属図書館
Tel. 086-251-7304
E-mail fae7304@adm.okayama-u.ac.jp

編 集：岡山大学附属図書館
<https://www.lib.okayama-u.ac.jp/>

岡山大学附属図書館

検索