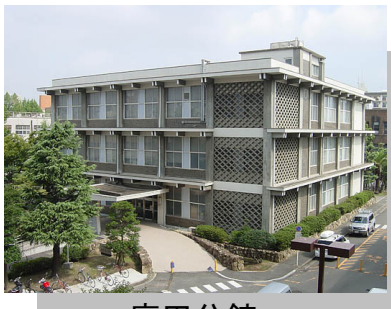




中央図書館

岡山大学附属図書館概要

2008



鹿田分館



資源生物科学研究所分館

岡山大学附属図書館は、岡山市津島地区にある中央館と鹿田地区の鹿田分館、倉敷市にある資源生物科学研究所分館とで構成されています。各館のサービスはそれぞれのキャンパスや大学の枠を越え、地域や他の教育・研究機関等に、広く展開されています。市民に対するサービスとしては、学習を直接支援する資料閲覧等のほか、藩政史料を中心とした展示会やボランティア受入も定着しています。

ホームページを基軸とした電子図書館サービスについては、学内出版物や所蔵絵図類のデジタル化、約8,800 タイトルの電子ジャーナル・19 種のデータベース提供、教員研究成果の発信（学術成果リポジトリ）など、機能強化に向けて内容の充実を図っています。

岡山大学附属図書館(中央館) 700-8530 岡山市津島中三丁目 1-1 電話 086-251-7304
鹿田分館 700-8558 岡山市鹿田町二丁目 5-1 電話 086-235-7050
資源生物科学研究所分館 710-0046 倉敷市中央二丁目 20-1 電話 086-434-1204
ホームページ <http://www.lib.okayama-u.ac.jp/>

サービス

上段：平成19年度 下段：平成18年度

	開館日数 (日)	入館者 (人)	個人貸出 (冊)	相互協力 (依頼・件)	相互協力 (受付・件)	参考調査 (件)	特殊文庫利用 (点)
中央館	290	388,081	72,422	5,668	3,462	10,286	1,510
	291	386,604	72,334	6,204	4,137	9,786	1,850
鹿田分館	279	138,176	12,385	2,498	3,509	5,206	
	280	139,611	12,819	3,303	4,457	3,884	
資源生物科学 研究所分館	242	19,525	353	151	2,191	528	
	242	16,841	292	400	2,229	531	
合計		545,782	85,160	7,361	8,460	16,020	1,510
		543,056	85,537	9,907	10,823	16,786	1,850

施設・開館時間・貸出基準

平成20年4月1日現在

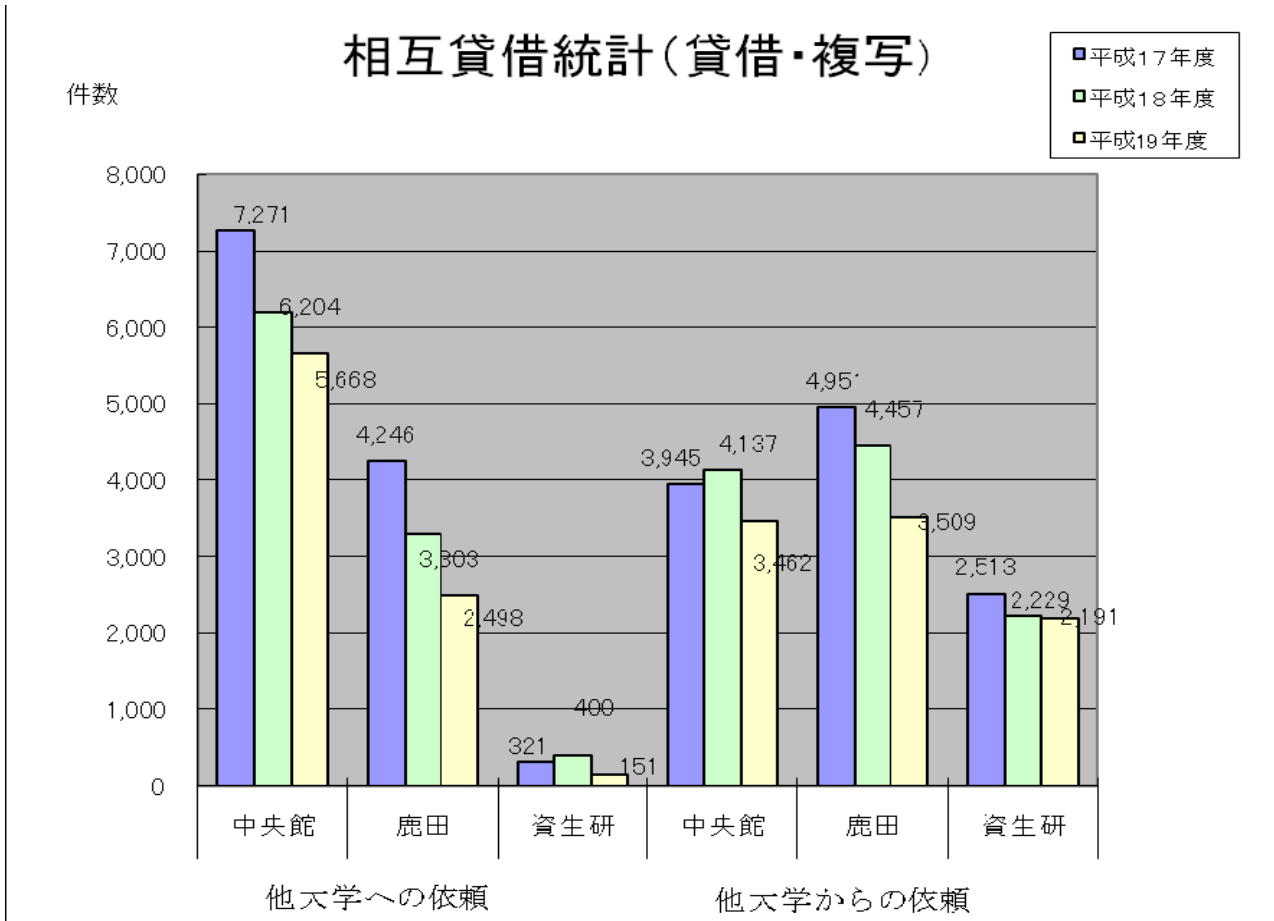
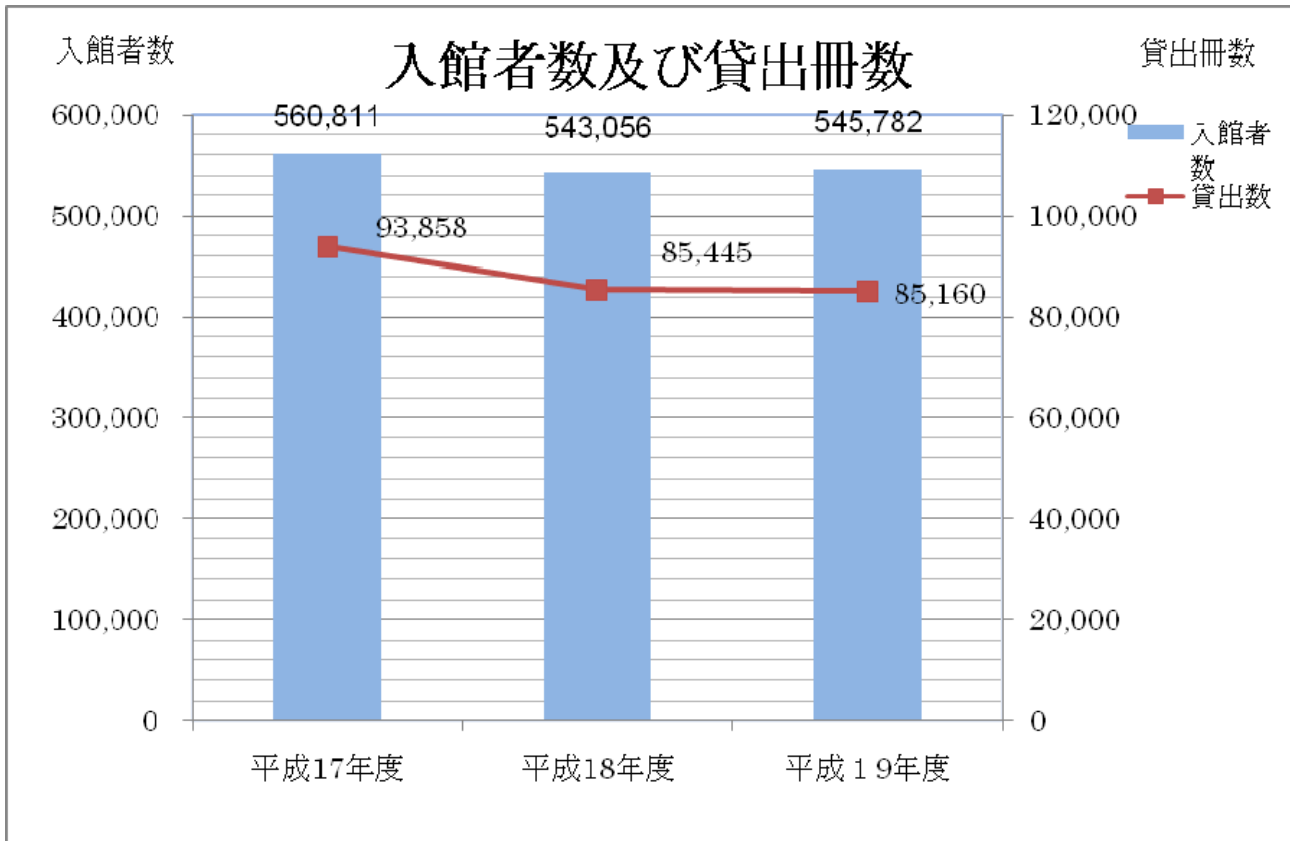
	収容可能 冊数(万冊)	閲覧座 席数	開館時間(授業期間)		貸出基準(図書)	
			平日	土・日	学生・院生	教職員
中央館	114.4	1,003	8:40-23:00	10:00-18:00	5冊 14日	30冊 14日
鹿田分館	22.6	180	9:00-21:00	9:00-16:00 (土のみ)	2冊 7日	2冊 7日
資源生物科学研 究所分館	15.0	25	9:00-17:00	休館	5冊 14日	無制限 14日
合計	148.5	1,208				

提供資料数

上段：平成19年度 下段：平成18年度

	図 書 (冊)			雑 誌 (種)			電子 ジャーナル (種)
	和漢書	洋書	合計	和雑誌	洋雑誌	合計	
中央館	1,120,425	490,112	1,610,537	18,533	9,434	27,967	
	1,111,582	489,009	1,600,591	18,360	9,340	27,700	
鹿田分館	122,286	149,267	271,553	1,747	2,074	3,821	
	120,576	148,019	268,595	1,727	2,044	3,771	
資源生物科学 研究所分館	92,558	90,963	183,521	5,998	4,606	10,604	
	92,092	90,733	182,825	5,509	4,536	10,445	
合計	1,335,269	730,342	2,085,611	26,278	16,114	42,392	8,786
	1,322,027	725,805	2,047,832	25,596	15,920	41,916	8,786

グラフでみる利用統計



特殊文庫資料



館名	名称	内容	数量
中央館	藩政資料		
	池田家文庫	旧岡山藩主池田家	100,620
	三浦家文庫	旧勝山藩主三浦家	917
	地方資料(18家)	岡山藩名主・大庄屋の文書類	87,295
	個人文庫		
	小野文庫	和書(文学・芸術・歴史)・漢籍	6,129
	大堀文庫	和書・漢籍	457
	黒正文庫	百姓一揆古文書・記録 古版本洋書	558
塩尻文庫	和書(俳諧)俳諧関係図書	1,309	
業合文庫	和書(神道・和歌・国学)	1,231	
鹿田分館	古医書集成	近世～明治期 医学書	3,982
資源生物 科学研究 所分館	Pfeffer 文庫	植物学関係図書・雑誌・論文抜刷	11,730
	大原漢籍文庫	中国 明・清時代の農学書	4,720
	大原農書文庫	近世～明治期 農業・本草学和装本	2,576

池田家文庫「備前国・備中国之内領内産物絵図帳」より

「Physiotypia plantarum austriacarum. 1873」より



特殊文庫資料を使った取り組み

- 1 池田家文庫絵図展 平成9年～ (平成17年度から岡山市デジタルミュージアム共催)
- 2 子ども向け後楽園ワークショップ 平成18年～ (教育学部連携)
- 3 岡山大学公開講座「池田家文庫絵図をもって岡山を歩こう」 平成20年～



平成19年度池田家文庫絵図展「陸の道」



子ども向け後楽園ワークショップ

館長

職員

上段：平成20年度 下段：平成19年度
各5月1日現在

附属図書館長

本水昌二（自然科学研究科）
平成20年4月～

鹿田分館長

西堀正洋（医歯薬学総合研究科）
平成20年4月～

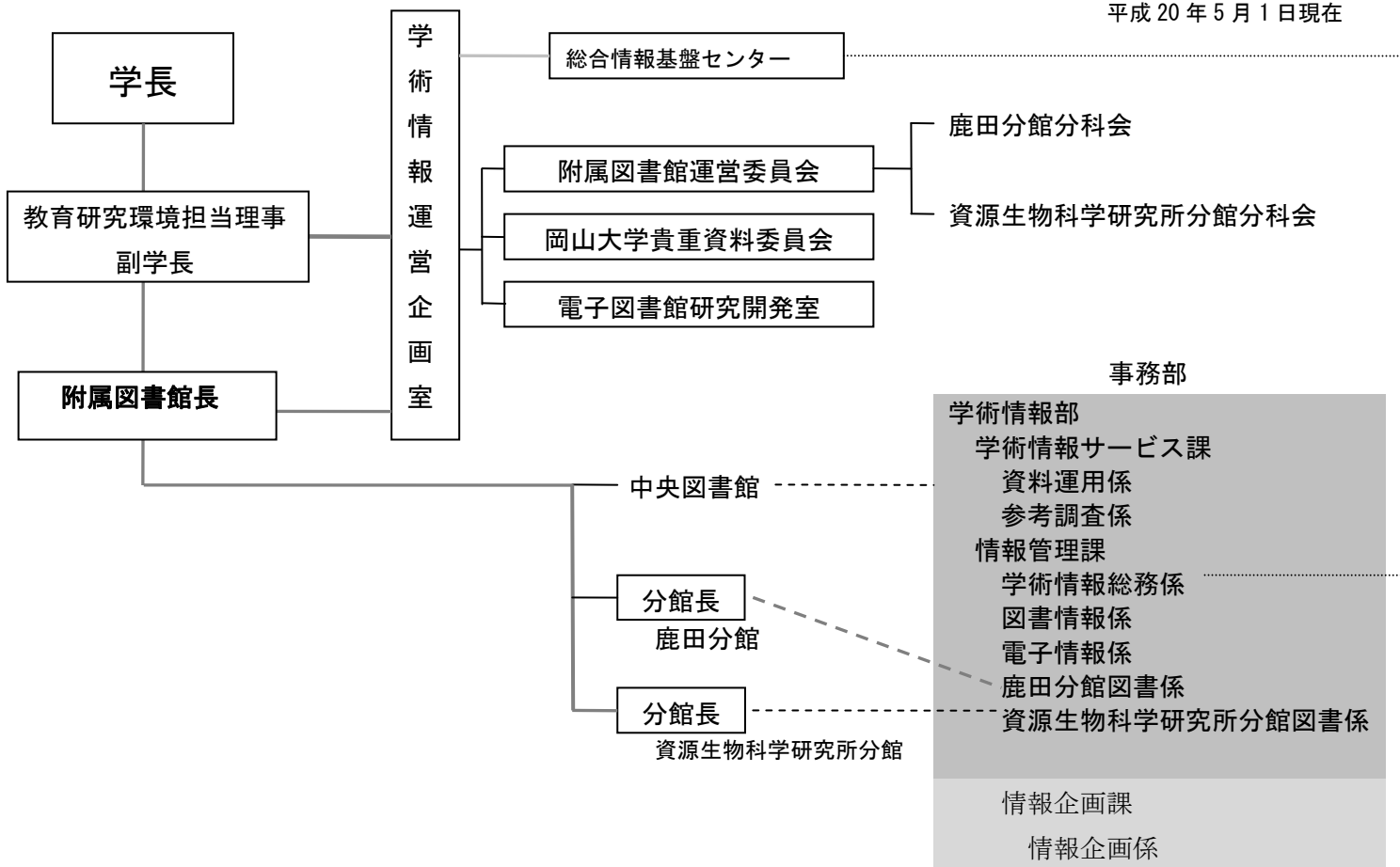
資源生物科学研究所分館長

積木久明（資源生物科学研究所）
平成20年4月～

	定員（人）	非常勤（人）	計（人）
中央館	20	14	34
	20	14	34
鹿田分館	4	4	8
	4	4	8
資源生物科学 研究所分館	1	2	3
	1	3	4
合計	25	20	45
	25	21	46

組織・機構

平成20年5月1日現在



昭和	24年	5月	岡山大学創設 附属図書館、医学部分館設置
	25年	5月	附属図書館開館
	28年	8月	農業生物研究所図書館設置
	33~34年		中央館第1期~第2期工事
	37年	8月	法文学部・理学部・工学部図書室を中央館に統合
	39年	4月	附属図書館に文部省訓令による医学部分館及び農業生物研究所分館設置
	40年	3月	中央館増築工事竣工
	42年	7月	医学部分館新築工事竣工
	46年	3月	中央館増築工事竣工
	47年	1月	農業生物研究所分館書庫増築工事竣工
	54年	11月	オンライン貸出返却業務開始
	58年	4月	医学部分館を鹿田分館に改称 教育学部分室、農学部分室を中央館に統合
	62年	9月	学術情報センターとの接続により目録業務のシステム化開始
	63年	2月	附属図書館専用電子計算機導入
	63年	4月	農業生物研究所分館を資源生物科学研究所分館に改称
	63年	12月	岡山藩人物情報データベース「諸職交替」利用サービス開始
平成	2年	8月	池田家文庫藩政史料マイクロ化事業に着手(5年3月完了)
	2年	11月	岡山大学 OPAC 利用サービス開始
	6年	9月	中央館、入退館システム移動
	6年	10月	学内 LAN による CD-ROM 文献情報データベース利用サービス開始
			資源生物科学研究所分館「史料館」竣工
	7年	6月	附属図書館ホームページ開設
	8年	7月	池田家文庫絵図データベース作成に着手
	9年	3月	中央館新館竣工
	10年	9月	本格的な図書目録遡及入力開始
	10年	10月	中央館、ボランティア導入 情報リテラシー教育(授業)への協力開始(16年7月終了)
	11年	5月	オンラインシステムによる教官用図書館サービス開始
	11年	7月	電子図書館研究開発室設置
	12年	6月	鹿田分館 24 時間開館開始
	14年	10月	中央館、学外者への図書貸出を開始
	15年	3月	中央館、自動貸出装置導入
	16年	4月	附属図書館事務部を本部学術情報部に改組
	17年	11月	池田家文庫絵図展を岡山市デジタルミュージアムにて開催(毎年11月)
	18年	1月	教育用パソコンの設置(70台)
	18年	4月	岡山大学学術成果リポジトリ運用開始
	18年	12月	館長・学生懇談会開始 貴重資料利用後楽園ワークショップ開催
	19年	3月	中央館入退館装置リニューアル 自動貸出装置増設(中央館・鹿田分館)
	19年	8月	アメニティコーナー及び自動販売機の新設(中央館)
	19年	11月	Elsevier 社バックファイル全分野購入
	20年	4月	情報リテラシー読本「学術情報の基礎知識」作成・配布
	20年	4月	書庫及び時計塔耐震工事及びリニューアル 本館中央部分トイレ改修
	20年	4月	鹿田分館事務室統合
	20年	5月	岡山大学公開講座「池田家文庫絵図をもって岡山を歩こう」実施