



中央館

# 岡山大学附属図書館概要

## 2007



鹿田分館



資源生物科学研究所分館

岡山大学附属図書館は、岡山市津島地区にある中央館と鹿田地区の鹿田分館、倉敷市にある資源生物科学研究所分館とで構成されています。各館のサービスはそれぞれのキャンパスや大学の枠を越え、地域や他の教育・研究機関等に、広く展開されています。市民に対するサービスとしては、学習を直接支援する資料閲覧等のほか、藩政史料を中心とした展示会やボランティア受入も定着しています。

ホームページを基軸とした電子図書館サービスについては、学内出版物や所蔵絵図類のデジタル化、約8,800タイトルの電子ジャーナル・19種のデータベース提供、教員用図書館サービスのオンライン化など、機能強化に向けて内容の充実を図っています。

岡山大学附属図書館(中央館) 700-8530 岡山市津島中三丁目 1-1 電話 086-251-7304  
鹿田分館 700-8558 岡山市鹿田町二丁目 5-1 電話 086-235-7050  
資源生物科学研究所分館 710-0046 倉敷市中央二丁目 20-1 電話 086-434-1204  
ホームページ <http://www.lib.okayama-u.ac.jp/>

## サービス

上段：平成18年度 下段：平成17年度

	開館日数 (日)	入館者 (人)	個人貸出 (冊)	相互協力 (依頼・件)	相互協力 (受付・件)	参考調査 (件)	特殊文庫利用 (点)
中央館	291	386,604	72,334	6,204	4,137	9,786	1,850
	293	388,947	79,039	7,271	3,945	10,882	1,999
鹿田分館	280	139,611	12,819	3,303	4,457	3,884	
	280	153,886	14,435	4,246	4,951	2,900	
資源生物科学 研究所分館	242	16,841	292	400	2,229	531	
	242	17,798	384	321	2,513	472	
合計		543,056	85,537	9,907	10,823	16,786	1,850
		560,631	93,858	11,838	11,409	14,254	1,999

## 施設・開館時間・貸出基準

平成19年4月1日現在

	収容可能 冊数(万冊)	閲覧座 席数	開館時間(授業期間)		貸出基準(図書)	
			平日	土・日	学生・院生	教職員
中央館	114.4	1,003	8:40-22:00	10:00-17:00	5冊 14日	30冊 14日
鹿田分館	22.6	180	9:00-21:00	9:00-16:00 (土のみ)	2冊 7日	2冊 7日
資源生物科学研 究所分館	15.0	25	9:00-17:00	休館	5冊 14日	無制限 14日
合計	148.5	1,208				

## 提供資料数

上段：平成18年度 下段：平成17年度

	図 書 (冊)			雑 誌 (種)			電子 ジャーナル (種)
	和漢書	洋書	合計	和雑誌	洋雑誌	合計	
中央館	1,111,582	489,009	1,600,591	18,360	9,340	27,700	
	1,099,953	485,174	1,585,127	18,147	9,276	27,423	
鹿田分館	120,576	148,019	268,595	1,727	2,044	3,771	
	118,410	147,346	265,756	1,703	2,039	3,742	
資源生物科学 研究所分館	92,092	90,733	182,825	5,509	4,536	10,445	
	91,796	90,407	182,203	5,848	4,547	10,395	
合計	1,322,027	725,805	2,047,832	25,596	15,920	41,916	8,786
	1,310,159	722,927	2,033,086	25,698	15,862	41,560	11,500

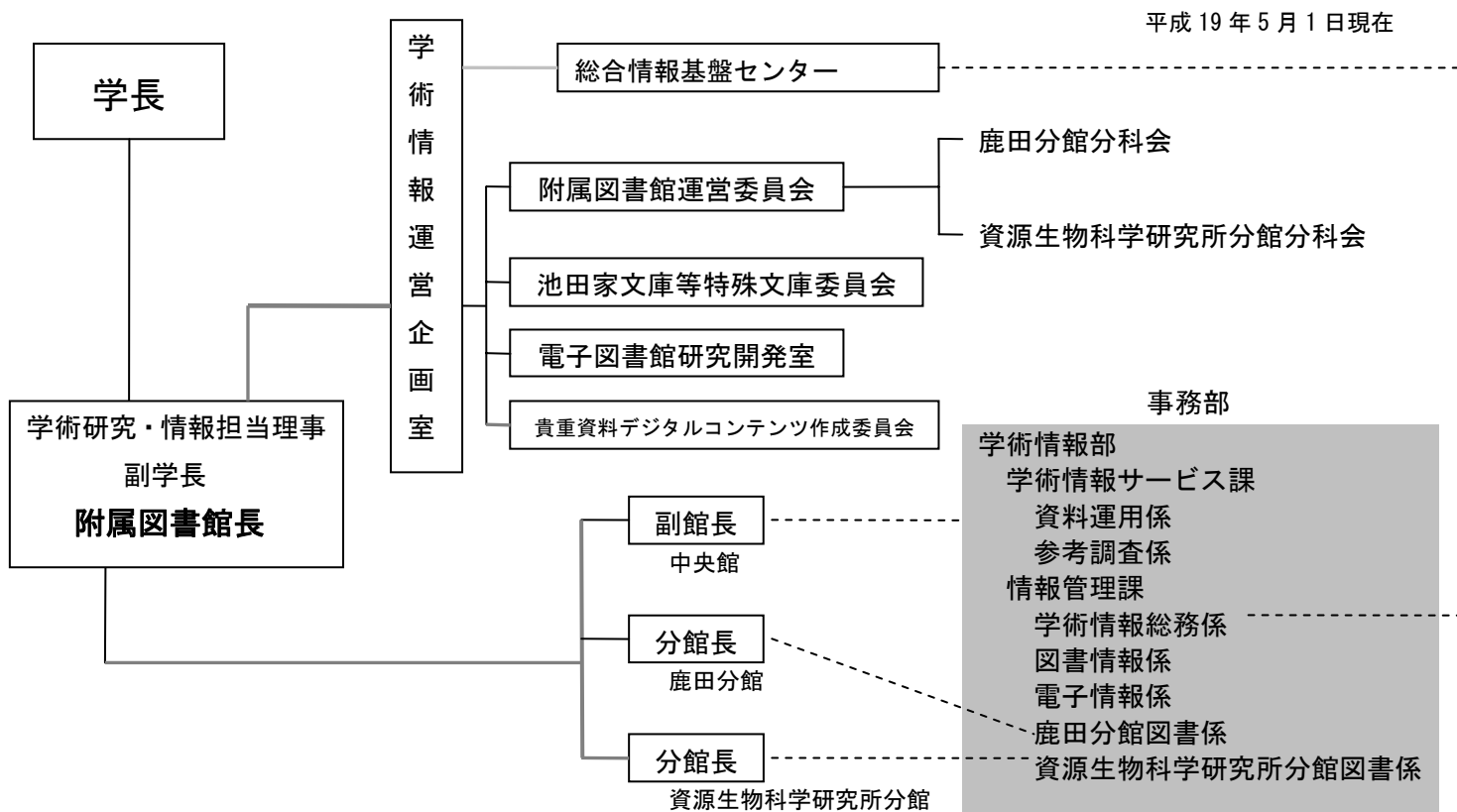
## 特殊文庫資料



館名	名称	内容	数量
中央館	藩政資料		
	池田家文庫	旧岡山藩主池田家	100,620
	三浦家文庫	旧勝山藩主三浦家	917
	地方資料(18家)	岡山藩名主・大庄屋の文書類	87,295
	個人文庫		
	小野文庫	和書(文学・芸術・歴史)・漢籍	6,129
	大堀文庫	和書・漢籍	457
	黒正文庫	百姓一揆古文書・記録 古版本洋書	558
鹿田分館	塩尻文庫	和書(俳諧)俳諧関係図書	1,309
	業合文庫	和書(神道・和歌・国学)	1,231
資源生物 科学研究 所分館	古医書集成	近世～明治期 医学書	3,982
資源生物 科学研究 所分館	Pfeffer 文庫	植物学関係図書・雑誌・論文抜刷	11,730
	大原漢籍文庫	中国 明・清時代の農学書	4,720
	大原農書文庫	近世～明治期 農業・本草学和装本	2,576

池田家文庫「備前国・備中国之内領内産物絵図帳」より  
『さんごく草』夏花開色薄紫ナリ

## 組織・機構



## 館長

### 附属図書館長

稲葉英男(理事・副学長)

平成 17 年 6 月～

### 副館長

本水昌二(自然科学研究科)

平成 19 年 4 月～

### 鹿田分館長

大塚愛二(医歯薬学総合研究科)

平成 18 年 4 月～

### 資源生物科学研究所分館長

河合富佐子(資源生物科学研究所)

平成 18 年 4 月～

## 沿革

昭和	24 年	5 月	岡山大学創設 附属図書館、医学部分館設置
	25 年	5 月	附属図書館開館
	28 年	8 月	農業生物研究所図書館設置
	33～34 年		中央館第 1 期～第 2 期工事
	39 年	4 月	附属図書館に文部省訓令による医学部分館及び農業生物研究所分館設置
	40 年	3 月	中央館増築工事竣工
	42 年	7 月	医学部分館新築工事竣工
	46 年	3 月	中央館増築工事竣工
	47 年	1 月	農業生物研究所分館書庫増築工事竣工
	54 年	11 月	オンライン貸出返却業務開始
	58 年	4 月	医学部分館を鹿田分館に改称 教育学部分室、農学部分室を中央館に統合
	62 年	9 月	学術情報センターとの接続により目録業務のシステム化開始
	63 年	2 月	附属図書館専用電子計算機導入
	63 年	4 月	農業生物研究所分館を資源生物科学研究所分館に改称
	63 年	12 月	岡山藩人物情報データベース「諸職交替」利用サービス開始
平成	2 年	8 月	池田家文庫藩政史料マイクロ化事業に着手 (5 年 3 月完了)
	2 年	11 月	岡山大学 OPAC 利用サービス開始
	6 年	9 月	中央館、入退館システム稼動
	6 年	10 月	学内 LAN による CD-ROM 文献情報データベース利用サービス開始 資源生物科学研究所分館「史料館」竣工
	7 年	6 月	附属図書館ホームページ開設
	8 年	7 月	池田家文庫絵図データベース作成に着手
	9 年	3 月	中央館新館竣工
	10 年	9 月	本格的な図書目録遡及入力開始
	10 年	10 月	中央館、ボランティア導入 情報リテラシー教育(授業)への協力開始(16 年 7 月終了)
	11 年	5 月	オンラインシステムによる教官用図書館サービス開始
	11 年	7 月	電子図書館研究開発室設置
	12 年	6 月	鹿田分館 24 時間開館開始
	14 年	10 月	中央館、学外者への図書貸出を開始
	16 年	4 月	附属図書館事務部を本部学術情報部に改組
	17 年	11 月	池田家文庫絵図展を岡山デジタルミュージアムにて開催
	18 年	1 月	教育用パソコンの設置 (70 台)
	18 年	4 月	岡山大学学術成果リポジトリ運用開始

## 職員

上段：平成 19 年度 下段：平成 18 年度  
各 5 月 1 日現在

	定員 (人)	非常勤 (人)	計 (人)
中央館	20	14	34
	20	13	33
鹿田分館	4	4	8
	5	4	9
資源生物科学 研究所分館	1	3	4
	1	3	4
合計	25	21	46
	26	20	46