



中央図書館

# 岡山大学附属図書館概要

## 2009



鹿田分館



資源生物科学研究所分館

岡山大学附属図書館は、岡山市津島地区にある中央図書館と鹿田地区の鹿田分館、倉敷市にある資源生物科学研究所分館とで構成されています。各館のサービスはそれぞれのキャンパスや大学の枠を越え、地域や他の教育・研究機関等に、広く展開されています。市民に対するサービスとしては、学習を直接支援する資料閲覧等のほか、藩政史料を中心とした展示会やボランティア受入も定着しています。

ホームページを基軸とした電子図書館サービスについては、学内出版物や所蔵絵図類のデジタル化、約8,800 タイトルの電子ジャーナル・19 種のデータベース提供、教員研究成果の発信（学術成果リポジトリ）など、機能強化に向けて内容の充実を図っています。

### 岡山大学附属図書館（中央図書館）

700-8530 岡山市北区津島中三丁目 1-1 電話 086-251-7304

### 鹿田分館

700-8558 岡山市北区鹿田町二丁目 5-1 電話 086-235-7050

### 資源生物科学研究所分館

710-0046 倉敷市中央二丁目 20-1 電話 086-434-1204

## サービス

上段：平成20年度 下段：平成19年度

	開館日数 (日)	入館者 (人)	個人貸出 (冊)	相互協力 (依頼・件)	相互協力 (受付・件)	参考調査 (件)	特殊文庫利用 (点)
中央図書館	288	446,067	94,501	5,256	3,623	9,481	1,847
	290	388,081	72,422	5,668	3,462	10,286	1,510
鹿田分館	286	127,831	12,508	2,569	3,560	4,982	
	279	138,176	12,385	2,498	3,509	5,206	
資源生物科学 研究所分館	241	9,737	356	124	1,863	543	
	242	9,763	353	151	2,191	528	
合計		583,635	107,365	7,949	8,995	15,006	1,847
		536,020	85,160	7,361	8,460	16,020	1,510

## 施設・開館時間・貸出基準

平成21年4月1日現在

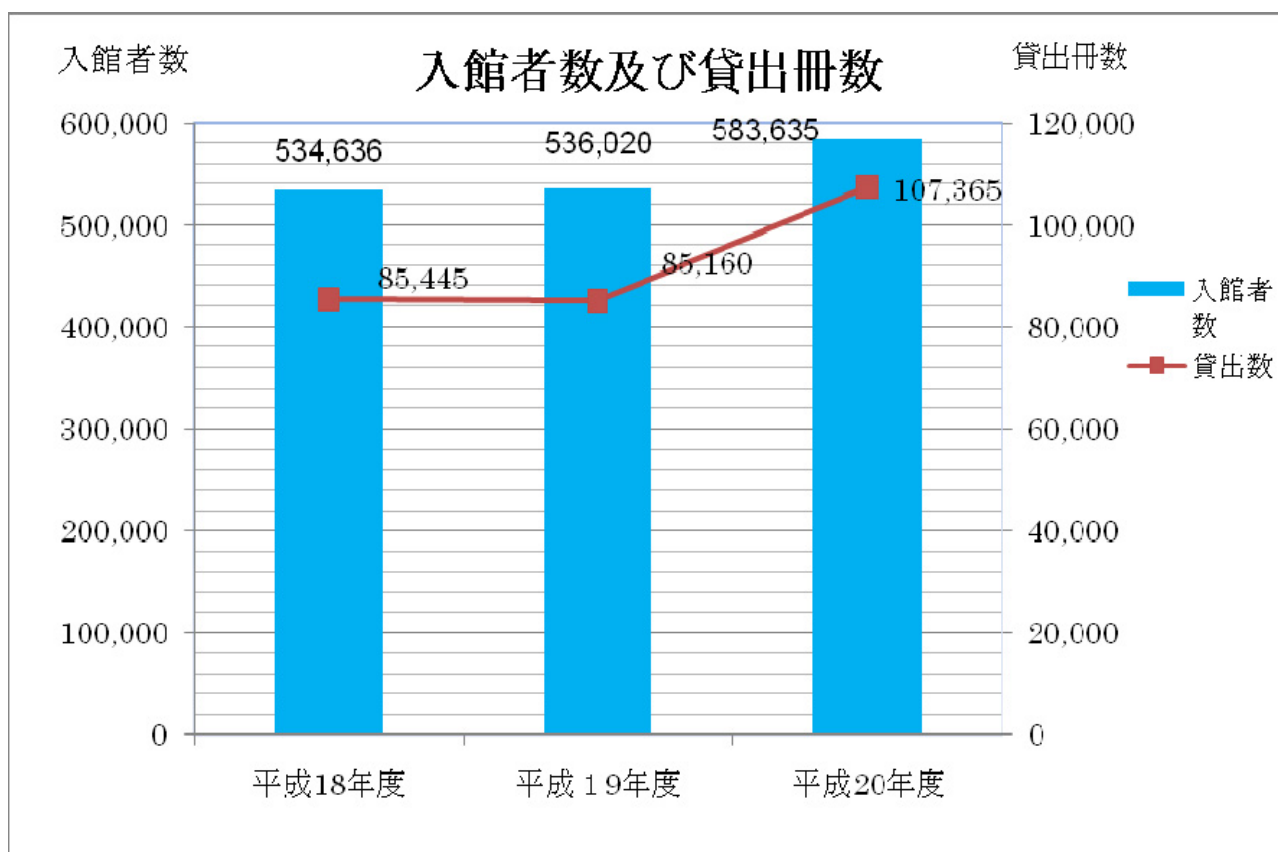
	収容可能 冊数(万冊)	閲覧座 席数	開館時間(授業期間)		貸出基準(図書)	
			平日	土・日	学生・院生	教職員
中央図書館	114.4	1,003	8:40-23:00	10:00-18:00	10冊 14日	30冊 14日
鹿田分館	22.6	180	9:00-21:00	9:00-16:00 (土のみ)	2冊 7日	2冊 7日
資源生物科学研 究所分館	15.0	25	9:00-17:00	休館	5冊 14日	無制限 14日
合計	148.5	1,208				

## 提供資料数

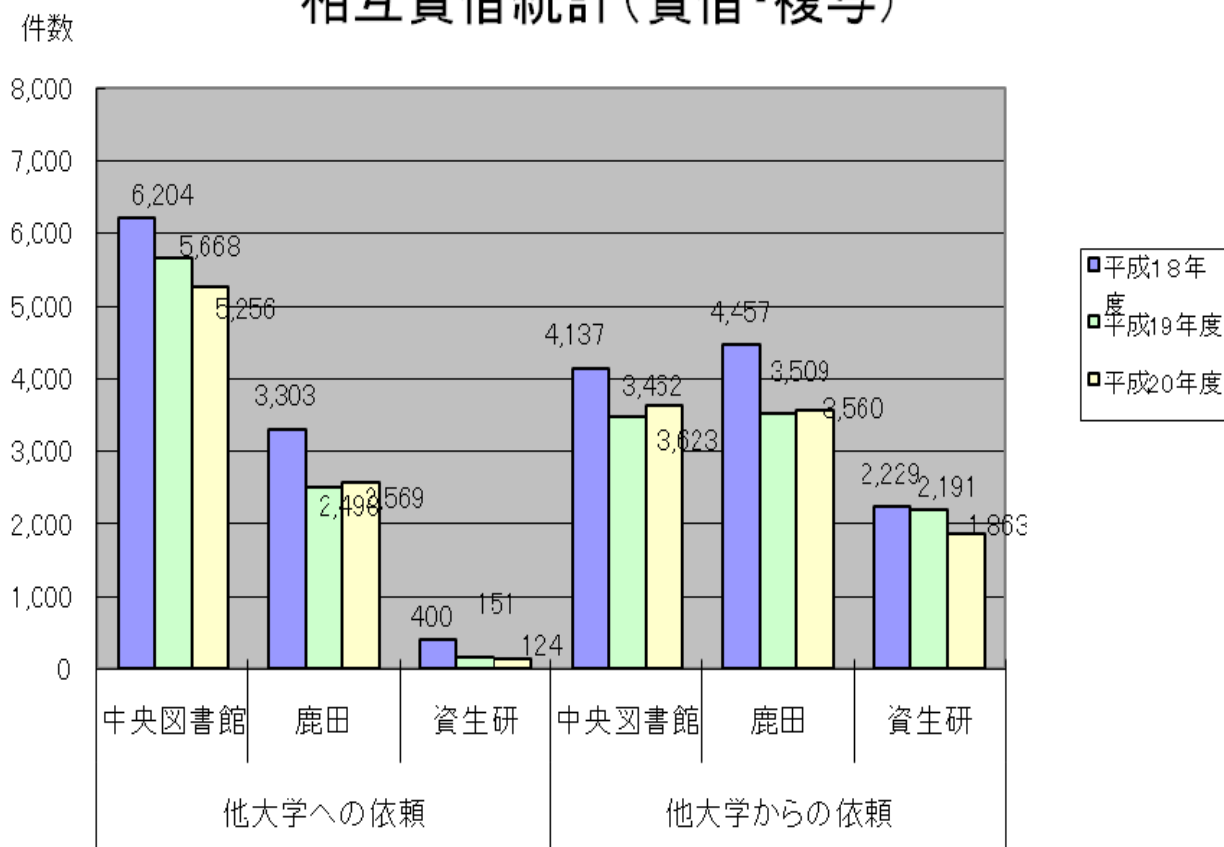
上段：平成20年度 下段：平成19年度

	図書(冊)			雑誌(種)			電子 ジャーナル (種)
	和漢書	洋書	合計	和雑誌	洋雑誌	合計	
中央図書館	1,131,656	488,802	1,620,458	18,854	9,514	28,368	
	1,123,685	492,647	1,616,332	18,533	9,434	27,967	
鹿田分館	124,017	150,089	274,106	1,721	2,068	3,789	
	122,286	149,267	271,553	1,747	2,074	3,821	
資源生物科学 研究所分館	92,871	91,144	184,015	7,457	4,628	12,085	
	92,558	90,963	183,521	5,998	4,606	10,604	
合計	1,348,544	730,035	2,078,579	28,032	16,210	44,242	8,786
	1,338,529	732,877	2,071,406	26,278	16,114	42,392	8,786

## グラフでみる利用統計



### 相互貸借統計(貸借・複写)



## 特殊文庫資料



館名	名称	内容	数量	
中央図書館	藩政資料			
	池田家文庫	旧岡山藩主池田家	100,620	
	三浦家文庫	旧勝山藩主三浦家	917	
	地方資料(18家)	岡山藩名主・大庄屋の文書類	87,295	
	個人文庫			
	小野文庫	和書(文学・芸術・歴史)・漢籍	6,129	
	大堀文庫	和書・漢籍	457	
	黒正文庫	百姓一揆古文書・記録 古版本洋書	558	
鹿田分館	塩尻文庫	和書(俳諧)俳諧関係図書	1,309	
	業合文庫	和書(神道・和歌・国学)	1,231	
	古医書集成	近世～明治期 医学書	3,982	
	資源生物	Pfeffer 文庫	植物学関係図書・雑誌・論文抜刷	11,730
	科学研究	大原漢籍文庫	中国 明・清時代の農学書	4,720
所分館	大原農書文庫	近世～明治期 農業・本草学和装本	2,576	

池田家文庫「備前国・備中国之内領内産物絵図帳」より

「Physiotypia plantarum austriacarum. 1873」より



## 特殊文庫資料を使った取り組み

- 1 池田家文庫絵図展 平成9年～ (平成17年度から岡山市デジタルミュージアム共催)
- 2 子ども向け後楽園ワークショップ 平成18年～ (教育学部連携)
- 3 岡山大学公開講座「池田家文庫絵図をもって岡山を歩こう」 平成20年～

ワークショップと公開講座の取組みに対して国立大学図書館協会から協会賞をいただきました(平成21年)



平成20年度池田家文庫絵図展「日本と「異国」」

平成20年度第5回池田家文庫絵図をもって岡山を歩こう

## 館長

### 附属図書館長

倉地克直(社会文化科学研究科)  
平成 21 年 4 月～

### 鹿田分館長

西堀正洋(医歯薬学総合研究科)  
平成 20 年 4 月～

### 資源生物科学研究所分館長

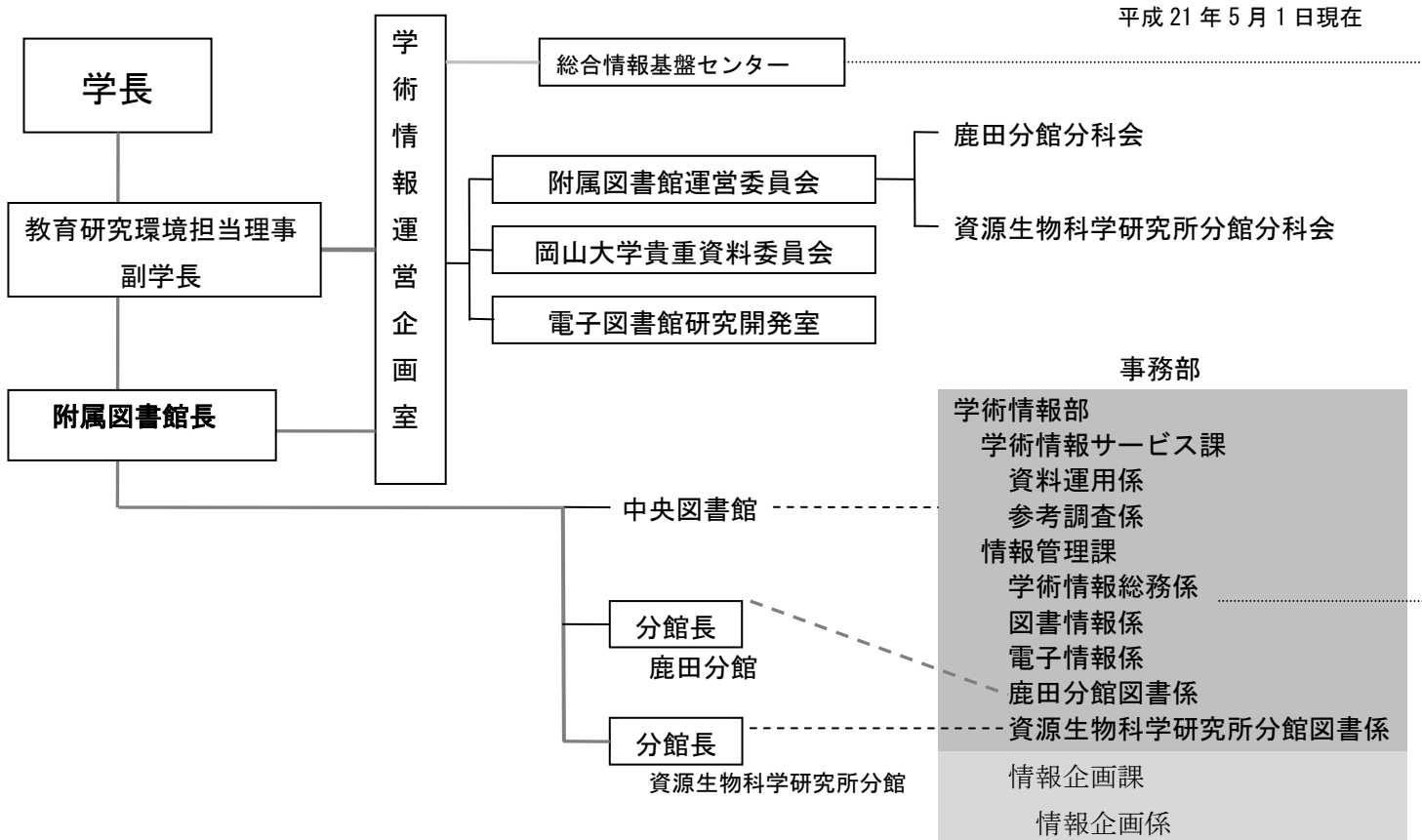
馬 建鋒(資源生物科学研究所)  
平成 21 年 4 月～

## 職員

上段：平成 21 年度 下段：平成 20 年度  
各 5 月 1 日現在

	定員 (人)	非常勤 (人)	計 (人)
中央図書館	17	14	31
	20	14	34
鹿田分館	4	4	8
	4	4	8
資源生物科学 研究所分館	1	2	3
	1	2	3
合計	22	20	42
	25	20	45

## 組織・機構

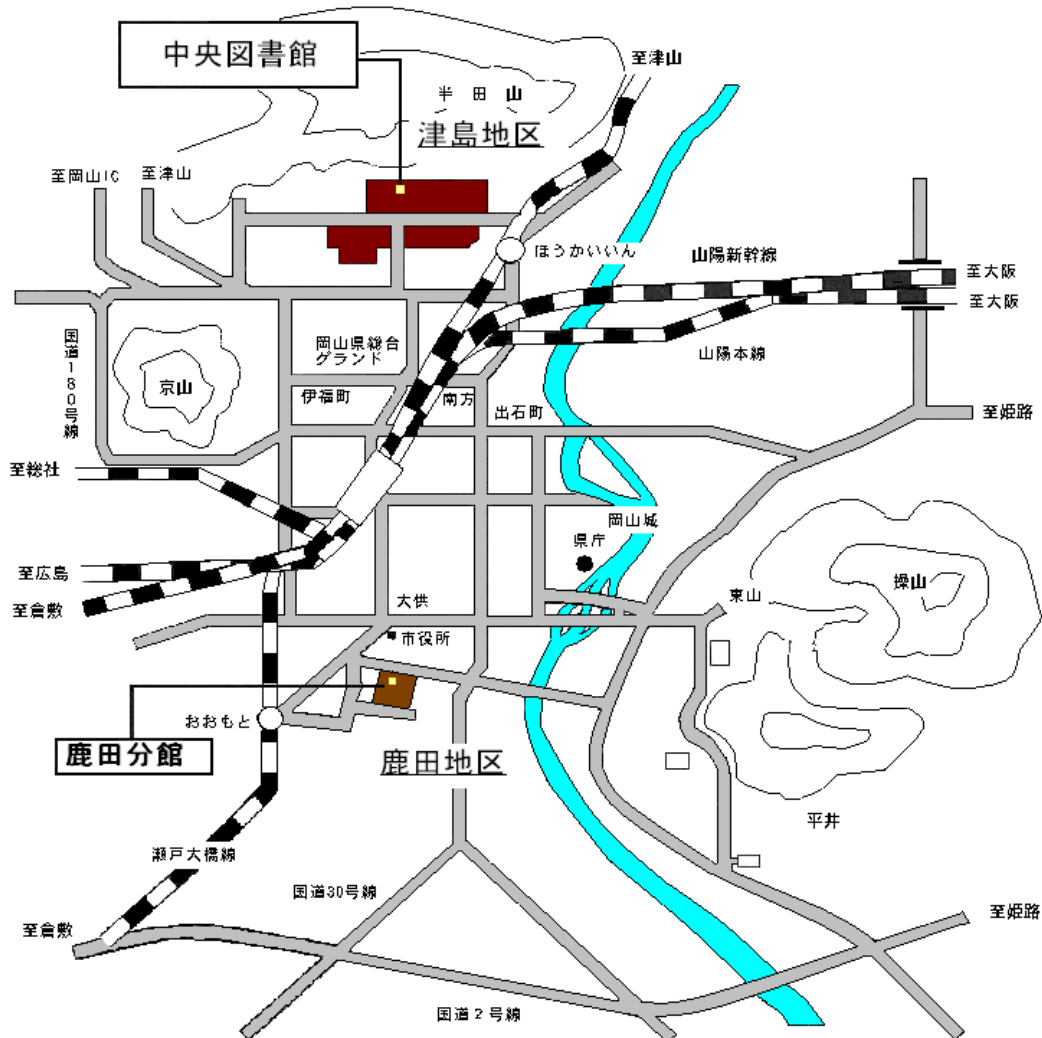


## 沿革

昭和	24年	5月	岡山大学創設 附属図書館、医学部分館設置
	25年	5月	附属図書館開館
	28年	8月	農業生物研究所図書館設置
	33～34年		中央館第1期～第2期工事
	37年	8月	法文学部・理学部・工学部図書室を中央館に統合
	39年	4月	附属図書館に文部省訓令による医学部分館及び農業生物研究所分館設置
	40年	3月	中央館増築工事竣工
	42年	7月	医学部分館新築工事竣工
	46年	3月	中央館増築工事竣工
	47年	1月	農業生物研究所分館書庫増築工事竣工
	54年	11月	オンライン貸出返却業務開始
	58年	4月	医学部分館を鹿田分館に改称 教育学部分室、農学部分室を中央館に統合
	62年	9月	学術情報センターとの接続により目録業務のシステム化開始
	63年	2月	附属図書館専用電子計算機導入
	63年	4月	農業生物研究所分館を資源生物科学研究所分館に改称
	63年	12月	岡山藩人物情報データベース「諸職交替」利用サービス開始
平成	2年	8月	池田家文庫藩政史料マイクロ化事業に着手(5年3月完了)
	2年	11月	岡山大学 OPAC 利用サービス開始
	6年	9月	中央館、入退館システム稼働
	6年	10月	学内 LAN による CD-ROM 文献情報データベース利用サービス開始
			資源生物科学研究所分館「史料館」竣工
	7年	6月	附属図書館ホームページ開設
	8年	7月	池田家文庫絵図データベース作成に着手
	9年	3月	中央館新館竣工
	10年	9月	本格的な図書目録遡及入力開始
	10年	10月	中央館、ボランティア導入 情報リテラシー教育(授業)への協力開始(16年7月終了)
	11年	5月	オンラインシステムによる教官用図書館サービス開始
	11年	7月	電子図書館研究開発室設置
	12年	6月	鹿田分館 24 時間開館開始
	14年	10月	中央館、学外者への図書貸出を開始
	15年	3月	中央館、自動貸出装置導入
	16年	4月	附属図書館事務部を本部学術情報部に改組
	17年	11月	池田家文庫絵図展を岡山市デジタルミュージアムにて開催(毎年11月)
	18年	1月	教育用パソコンの設置(70台)
	18年	4月	岡山大学学術成果リポジトリ運用開始
	18年	12月	館長・学生懇談会開始 貴重資料利用後楽園ワークショップ開催
	19年	3月	中央館入退館装置リニューアル 自動貸出装置増設(中央館・鹿田分館)
	19年	8月	アメニティコーナー及び自動販売機の新設(中央館)
	19年	11月	Elsevier 社バックファイル全分野購入
			ブックハンティング開催
	20年	4月	情報リテラシー読本「学術情報の基礎知識」作成・配布
			開館時間の延長(中央図書館 授業期平日 23 時まで)
			書庫及び時計塔耐震工事及びリニューアル 本館中央部分トイレ改修



## アクセスマップ



### 中央図書館

- 岡電バス「岡山駅西口」から
- 「岡大・岡山理科大」行き乗車
- 「岡大西門」下車
- 岡山駅西口広場からタクシー 約7分

### 鹿田分館

- 岡電バス「岡山駅」から
- 市役所経由の「労災病院」「岡南営業所」
- 「大東」行き乗車
- 「大学病院前」下車
- 岡山駅前からタクシー 約7分

### 資源生物科学研究所分館

- 倉敷駅南口バス「3, 4番」から
- 「市役所・吉岡方面」行き乗車
- 「中央2丁目」下車
- JR 山陽本線倉敷駅下車 徒歩15分

